

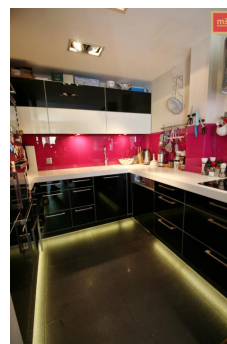


Mieszkanie, 2-pokojowe, 36 m² (Kraków - Podgórze)

cena	cena za m ²	powierzchnia	pokoje	piętro	nr. oferty
1400 zł	39 zł	36 m ²	2	1 z 4	38765

Dane Podstawowe

Balkon	1
Kuchnia	otwarta
Toaleta	
Parking	
Piwnica/Pom. Użytkowe	0
Stan	dobry
Umeblowanie	0
Media	



Budynek i otoczenie

Rodzaj budynku	blok
Winda	0
Ogrzewania	1
Teren ogrodzony	×
Ochrona/Monitoring	×
Parking	

SKONTAKTUJ SIE Z NAMI

MARCIN ŁOKAJ - AGENT NIERUCHOMOŚCI

e-mail: m.lokaj@m2-broker.pl

tel. (+48) 888 338 222

Niniejsze informacje nie stanowi oferty handlowej w rozumieniu art. 66 kodeksu cywilnego. Oferta pochodzi z m2broker.pl



Mieszkanie, 2-pokojowe, 36 m² (Kraków - Podgórze)



SKONTAKTUJ SIE Z NAMI

MARCIN ŁOKAJ - AGENT NIERUCHOMOŚCI

e-mail: m.lokaj@m2-broker.pl

tel. (+48) 888 338 222

Niniejsze informacje nie stanowi oferty handlowej w rozumieniu art. 66 kodeksu cywilnego. Oferta pochodzi z m2broker.pl



Mieszkanie, 2-pokojowe, 36 m² (Kraków - Podgórze)

Do wynajęcia od 1 czerwca dwupokojowe mieszkanie położone blisko centrum miasta na ulicy Wielickiej 82 - dzielnica Podgórze. W pobliżu siedziby firm przy Kuklińskiego, Nowohuckiej, Wielickiej.

MIESZKANIE

Znajduje się na 1 piętrze w czteropiętrowym bloku mieszkalnym. Składa się z: salonu z aneksem kuchennym, pokoju (garderoby), łazienki oraz przedpokoju - łącznie ok. 36 m². Do mieszkania przynależy mały balkon.

Mieszkanie umeblowane i wyposażone. W kuchni sprzęt AGD: lodówka z zamrażarką w zabudowie, piekarnik, mikrofalówka, płyta ceramiczna, zmywarka oraz okap. W salonie rozkładana sofa narożna (zostanie wymieniona na nową), telewizor. Pokój może zostać zaaranżowany jako sypialnia lub biuro. Atutem jest zabudowa szaf która tworzy funkcjonalną garderobę.

W łazience prysznic, umywalka z szafką, toaleta, zabudowana pralko-suszarka oraz kosz na pranie.

LOKALIZACJA

Kilka minut pieszo od Dworca kolejowego Płaszów. W odległości 260 m od budynku (5 minut pieszo) przystanek tramwajowy i autobusowy "Dworcowa". Do centrum zaledwie 15 minut komunikacją miejską. Bardzo dobre połączenie z każdą częścią Krakowa zarówno samochodem (10 min do autostrady A4 w stronę Rzeszowa lub Katowic).

Cena wynajmu: 1400 zł + czynsz administracyjny 330 zł + prąd (ok. 80-100 zł) i gaz (ok. 50 zł)

Dodatkowe informacje:

- Kaucja zwrotna dla właściciela w wysokości 1400 zł.
- W budynku jest ogrzewanie miejskie;
- Możliwość parkowania bezpłatnie przed budynkiem lub wynajęcia garażu za 250 zł/miesięcznie.

SKONTAKTUJ SIĘ Z NAMI

MARCIN ŁOKAJ - AGENT NIERUCHOMOŚCI

e-mail: m.lokaj@m2-broker.pl

tel. (+48) 888 338 222

Niniejsze informacje nie stanowi oferty handlowej w rozumieniu art. 66 kodeksu cywilnego. Oferta pochodzi z m2broker.pl



Mieszkanie, 2-pokojowe, 36 m² (Kraków - Podgórze)

Serdecznie prosimy o kontakt w celu umówienia prezentacji!

Telefon kontaktowy do Brokera odpowiedzialnego za ofertę:
(+48) 888 338 222

m2-Broker Salon Sprzedaży i Wynajmu Nieruchomości
Al. Beliny-Prażmowskiego 9/13A
31-514 Kraków

Information about flat:

Price: 1400 zł + administrative rent (about 330 PLN) + electricity, gas

Deposit: 1400 złotych

Location: Wielicka Street

District: Podgórze

Size: 36 m²

Level: 1st

Bedroom: 1

Kitchen (separated/connected with living room): connected

Bathroom: 1

Distance to center: 15 minutes by bus or tramway

We highly recommend and invite you to watch!

For more information there is a Broker's telephone number
+48 888 338 222

SKONTAKTUJ SIĘ Z NAMI

MARCIN ŁOKAJ - AGENT NIERUCHOMOŚCI

e-mail: m.lokaj@m2-broker.pl

tel. (+48) 888 338 222

Niniejsze informacje nie stanowią oferty handlowej w rozumieniu art. 66 kodeksu cywilnego. Oferta pochodzi z m2broker.pl



Mieszkanie, 2-pokojowe, 36 m² (Kraków - Podgórze)

m2-Broker
Real Estate Broker
Al. Beliny-Prażmowskiego 9/13A
31-514 Kraków

Treść niniejszego ogłoszenia nie stanowi oferty handlowej w rozumieniu Kodeksu Cywilnego.

Oferta wysłana z programu IMO dla biur nieruchomości

SKONTAKTUJ SIE Z NAMI

MARCIN ŁOKAJ - AGENT NIERUCHOMOŚCI

e-mail: m.lokaj@m2-broker.pl

tel. (+48) 888 338 222

Niniejsze informacje nie stanowi oferty handlowej w rozumieniu art. 66 kodeksu cywilnego. Oferta pochodzi z m2broker.pl